

Koray GÜLER

Türkiye’de
2000’ler Sonrası
Dönüş/türül/en
Koruma ve
Kamu Yararı
Algısına
Mimarlık
Lisans Eğitimi
Çerçevesinden
Bir Bakış


TMMOB MİMARLAR ODASI
MİMARLIK
ve **EĞİTİM**
KURULTAYI

10-11 KASIM
2023

Izmir Yüksek Teknoloji
Enstitüsü Gösteri Merkezi

Cumhuriyetin
İkinci Yüzyılı ve
Mimarlık Eğitimi

MEK12
YEM

www.mo.org.tr/mek • info-mek@mo.org.tr

Avrupa Peyzaj Sözleşmesi	Paris Sözleşmesi* Faro Konvansiyonu**	Valetta İlkeleri	UNESCO Tarihi Kentsel Peyzaja İliş. Tavsiyeler	Burra Tüzüğü
2000	2003* 2005**	2011	2011	2013
2004 tarih ve 5226 Sayılı Kültür ve Tabiat Varlıklarını Koruma Kanunu ile Çeşitli Kanunlarda Değişiklik Yapılması Hakkında Kanun	2005 tarih ve 5366 Sayılı Yıpranan Tarihi ve Kültürel Taşınmaz Varlıkların Yenilenerek Korunması ve Yaşatılarak Kullanılması Hakkında Kanun	2011 tarih ve 648 Sayılı Çevre ve Şehircilik Bakanlığı'nın Teşkilat ve Görevleri ile Bazı Kanun ve KHK'lerde Değişiklik Yapılmasına Dair Kanun Hükmünde Kararname	2012 tarih ve 6306 Sayılı Afet Riski Altındaki Alanların Dönüştürülmesi Hakkında Kanun	2013 tarih ve 6498 sayılı Kültür ve Tabiat Varlıklarını Koruma Kanunu'nda Değişiklik Yapılmasına Dair Kanun
2004	2005	2011	2012	2013

*Korunması Gerekli Doku ve Sokakları Sağıklaştırma Projesi Teknik Şartnamesi

"Türkiye'de 2000'ler Sonrası Dönüş/türül/en Koruma ve Kamu Yararı Algısına Mimarlık Lisans Eğitimi Çerçevesinden Bir Bakış"

Koray GÜLER



Koray GÜLER

Türkiye'de 2000'ler Sonrası Dönüş/türül/en Koruma ve Kamu Yararı Algısına
Mimarlık Lisans Eğitimi Çerçevesinden Bir Bakış



Koray GÜLER

Türkiye'de 2000'ler Sonrası Dönüş/türül/en Koruma ve Kamu Yararı Algısına Mimarlık Lisans Eđitimi Çerevesinden Bir Bakış



Tarihi Çevreyi Koruma ve Yerel Sakinlerin Yaşam Koşullarını İyileştirme Projesi mi? Ekonomik Kazanç Kaygısı mı?



Koray GÜLER

Türkiye'de 2000'ler Sonrası Dönüş/türül/en Koruma ve Kamu Yararı Algısına Mimarlık Lisans Eğitimi Çerçevesinden Bir Bakış



Koray GÜLER
Türkiye'de 2000'ler Sonrası Dönüş/türül/en Koruma ve Kamu Yararı Algısına
Mimarlık Lisans Eğitimi Çerçevesinden Bir Bakış



Tarihi Çevreyi Koruma ve Yerel Sakinlerin Yaşam Koşullarını İyileştirme Projesi mi?
Ekonomik Kazanç Kaygısı mı?

Koray GÜLER
Türkiye'de 2000'ler Sonrası Dönüş/türül/en Koruma ve Kamu Yararı Algısına Mimarlık Lisans Eğitimi Çerçevesinden Bir Bakış



Başlanan ve Devam Eden Güçlendirme Yerine
Yıkılan ve Benzeri Yeni Bir Yapı Yapılan AKM!...



Koray GÜLER
Türkiye'de 2000'ler Sonrası Dönüş/türül/en Koruma ve Kamu Yararı Algısına
Mimarlık Lisans Eğitimi Çerçevesinden Bir Bakış

Başlanan ve Devam Eden Güçlendirme Yerine
Yıkılan ve Benzeri Yeni Bir Yapı Yapılan AKM!...



Koray GÜLER

Türkiye'de 2000'ler Sonrası Dönüş/türül/en Koruma ve Kamu Yararı Algısına
Mimarlık Lisans Eğitimi Çerçevesinden Bir Bakış



Koray GÜLER

Türkiye'de 2000'ler Sonrası Dönüş/türül/en Koruma ve Kamu Yararı Algısına
Mimarlık Lisans Eğitimi Çerçevesinden Bir Bakış



Bir Kültür Varlığı Koruma Uygulaması mı?
Ekonomik Kazanç Kaygısı mı?



Beyoğlu Yeniden...
Yerin Ruhunu?

Koray GÜLER

Türkiye'de 2000'ler Sonrası Dönüş/türül/en Koruma ve Kamu Yararı Algısına
Mimarlık Lisans Eğitimi Çerçevesinden Bir Bakış



Bir Kltr Varlıđı Koruma Uygulaması mı?
Ekonomik Kazanç Kaygısı mı?



Koray GLER

Trkiye'de 2000'ler Sonrası Dnş/trl/en Koruma ve Kamu Yararı Algısına
Mimarlık Lisans Eđitimi Çerçevesinden Bir Bakış



Koray GÜLER
Türkiye'de 2000'ler Sonrası Dönüş/türül/en Koruma ve Kamu Yararı Algısına
Mimarlık Lisans Eğitimi Çerçevesinden Bir Bakış

Yeniden İnşa Edilmek İstenen Geçmiş:
Tarihi Çevre Koruma Uygulaması mı?
Kentsel Mekânı ve Hafızayı Yeniden
Biçimlendirme Arzusu mu?



Koray GÜLER

Türkiye'de 2000'ler Sonrası Dönüş/türül/en Koruma ve Kamu Yararı Algısına
Mimarlık Lisans Eğitimi Çerçevesinden Bir Bakış

Yeniden İnşa Edilmek İstenen Geçmiş:
Tarihi Çevre Koruma Uygulaması mı?
Kentsel Mekânı ve Hafızayı Yeniden Biçimlendirme Arzusu mu?



Koray GÜLER

Türkiye'de 2000'ler Sonrası Dönüş/türül/en Koruma ve Kamu Yararı Algısına
Mimarlık Lisans Eğitimi Çerçevesinden Bir Bakış



Bir Kültür Varlığı Koruma Uygulaması mı?
Ekonomik Kazanç Kaygısı mı?

Koray GÜLER
Türkiye'de 2000'ler Sonrası Dönüş/türül/en Koruma ve Kamu Yararı Algısına
Mimarlık Lisans Eğitimi Çerçevesinden Bir Bakış



Bir Kültür Varlığı Koruma Uygulaması mı?
Ekonomik Kazanç Kaygısı mı?



Koray GÜLER

Türkiye'de 2000'ler Sonrası Dönüş/türül/en Koruma ve Kamu Yararı Algısına
Mimarlık Lisans Eğitimi Çerçevesinden Bir Bakış



Koray GÜLER

Türkiye'de 2000'ler Sonrası Dönüş/türül/en Koruma ve Kamu Yararı Algısına
Mimarlık Lisans Eğitimi Çerçevesinden Bir Bakış

Kamu Yararına Koruma mı?
Ekonomik Kazanç Kaygısı mı?



Koray GÜLER

Türkiye'de 2000'ler Sonrası Dönüş/türül/en Koruma ve Kamu Yararı Algısına
Mimarlık Lisans Eğitimi Çerçevesinden Bir Bakış

Kamu Yararına Koruma mı?
Ekonomik Kazanç Kaygısı mı?



Koray GÜLER
Türkiye'de 2000'ler Sonrası Dönüş/türül/en Koruma ve Kamu Yararı Algısına
Mimarlık Lisans Eğitimi Çerçevesinden Bir Bakış



Kamu Yararına Koruma mı?
Ekonomik Kazanç Kaygısı mı?

Koray GÜLER

Türkiye'de 2000'ler Sonrası Dönüş/türül/en Koruma ve Kamu Yararı Algısına
Mimarlık Lisans Eğitimi Çerçevesinden Bir Bakış

Korumak için Önce Yıkmak!...



Koray GÜLER
Türkiye'de 2000'ler Sonrası Dönüş/türül/en Koruma ve Kamu Yararı Algısına
Mimarlık Lisans Eğitimi Çerçevesinden Bir Bakış

Korumak için Önce Yıkmak!...



Koray GÜLER

Türkiye'de 2000'ler Sonrası Dönüş/türül/en Koruma ve Kamu Yararı Algısına
Mimarlık Lisans Eğitimi Çerçevesinden Bir Bakış

Korumak için Önce Yıkmak!...



Koray GÜLER

Türkiye'de 2000'ler Sonrası Dönüş/türül/en Koruma ve Kamu Yararı Algısına
Mimarlık Lisans Eğitimi Çerçevesinden Bir Bakış



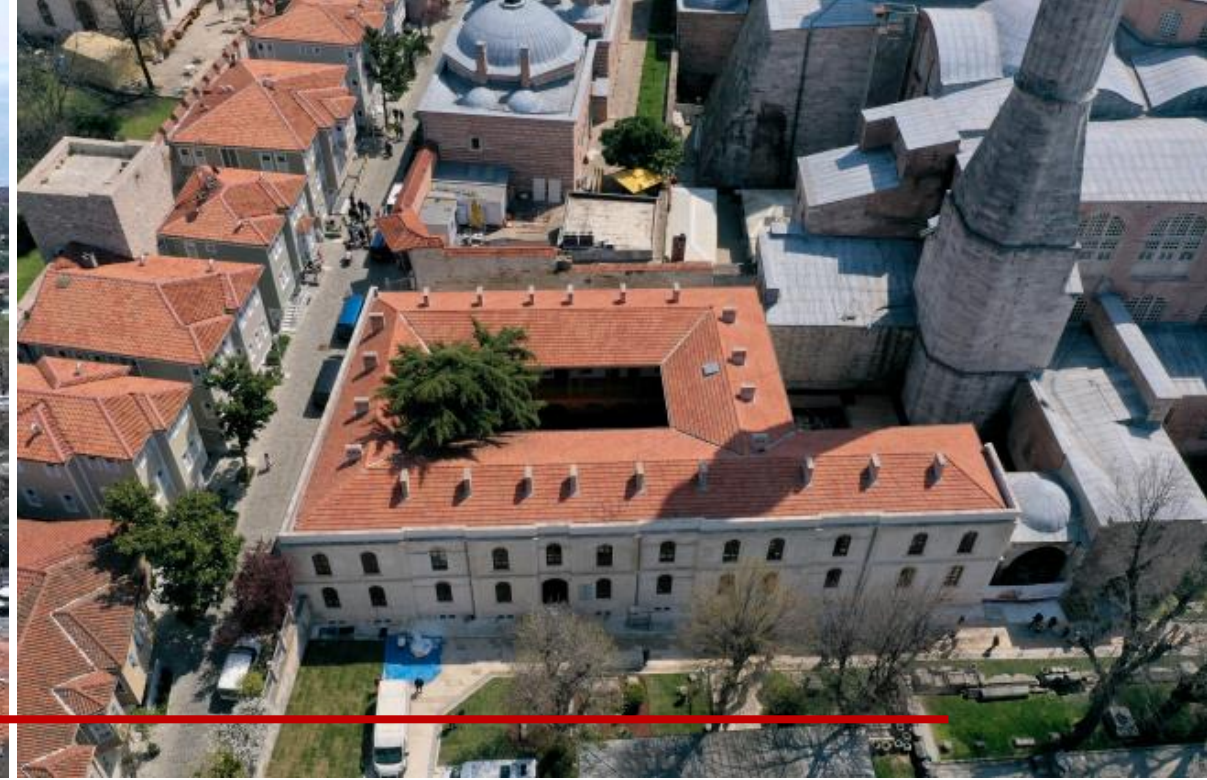
Koray GÜLER

Türkiye'de 2000'ler Sonrası Dönüş/türül/en Koruma ve Kamu Yararı Algısına
Mimarlık Lisans Eđitimi Çerçevesinden Bir Bakış



Koray GÜLER
Türkiye'de 2000'ler Sonrası Dönüş/türül/en Koruma ve Kamu Yararı Algısına
Mimarlık Lisans Eđitimi Çerçevesinden Bir Bakış

Yeniden İnřa Edilmek İstenen Geçmiş:
Tarihi Çevre Koruma Uygulaması mı?
Kentsel Mekânı ve Hafızayı Yeniden Biçimlendirme Arzusu mu?



Koray GÜLER

Türkiye'de 2000'ler Sonrası Dönüş/türül/en Koruma ve Kamu Yararı Algısına
Mimarlık Lisans Eđitimi Çerçevesinden Bir Bakış

Yeniden İnşa Edilmek İstenen Geçmiş:
Tarihi Çevre Koruma Uygulaması mı?
Kentsel Mekânı ve Hafızayı Yeniden Biçimlendirme Arzusu mu?



Koray GÜLER

Türkiye’de 2000’ler Sonrası Dönüş/türül/en Koruma ve Kamu Yararı Algısına
Mimarlık Lisans Eğitimi Çerçevesinden Bir Bakış

Yeniden İnşa Edilmek İstenen Geçmiş:
Tarihi Çevre Koruma Uygulaması mı?
Kentsel Mekânı ve Hafızayı Yeniden Biçimlendirme Arzusu mu?



Koray GÜLER
Türkiye'de 2000'ler Sonrası Dönüş/türül/en Koruma ve Kamu Yararı Algısına
Mimarlık Lisans Eğitimi Çerçevesinden Bir Bakış

Yeniden İnřa Edilmek İstenen Geçmiş:
Tarihi Çevre Koruma Uygulaması mı?
Kentsel Mekânı ve Hafızayı Yeniden Biçimlendirme Arzusu mu?



Koray GÜLER

Türkiye'de 2000'ler Sonrası Dönüş/türül/en Koruma ve Kamu Yararı Algısına
Mimarlık Lisans Eđitimi Çerçevesinden Bir Bakış

Yeniden İnşa Edilmek İstenen Geçmiş:
Tarihi Çevre Koruma Uygulaması mı?
Kentsel Mekânı ve Hafızayı Yeniden Biçimlendirme Arzusu mu?



Koray GÜLER

Türkiye'de 2000'ler Sonrası Dönüş/türül/en Koruma ve Kamu Yararı Algısına
Mimarlık Lisans Eğitimi Çerçevesinden Bir Bakış



Kltr Varlıklarının Sokaęa Bakan Cephelerini Onarmak?
Srdrlebilir Koruma mı? Kamu Kaynaklarının Harcanması mı?



Bandırma Edincik Mahallesiinde Sokak Saęlıklaştırma Uygulaması

Koray GLER

Trkiye'de 2000'ler Sonrası Dnş/trl/en Koruma ve Kamu Yararı Algısına Mimarlık Lisans Eęitimi erevesinden Bir Bakıř

Kltr Varlıklarının Sokaęa Bakan Cephelerini Onarmak?
Srdrlebilir Koruma mı? Kamu Kaynaklarının Harcanması mı?



Koray GLER

Trkiye'de 2000'ler Sonrası Dnş/trl/en Koruma ve Kamu Yararı Algısına
Mimarlık Lisans Eęitimi Çerçevesinden Bir Bakış

Kltr Varlıklarının Sokaęa Bakan Cephelerini Onarmak?
Srdrlebilir Koruma mı? Kamu Kaynaklarının Harcanması mı?



Afyonkarahisar Sandıklı Mahallesi'nde
Sokak Saęlıklaştırma Uygulaması

Koray GLER

Trkiye'de 2000'ler Sonrası Dnş/trl/en Koruma ve Kamu Yararı Algısına
Mimarlık Lisans Eęitimi Çerçevesinden Bir Bakış

Kltr Varlıklarının Sokaęa Bakan Cephelerini Onarmak?
Srdrlebilir Koruma mı? Kamu Kaynaklarının Harcanması mı?



Trabzon Kemeraltı Mahallesi'nde
Sokak Saęlıklaştırma Uygulaması



Koray GLER

Trkiye'de 2000'ler Sonrası Dnş/trl/en Koruma ve Kamu Yararı Algısına
Mimarlık Lisans Eęitimi Çerçevesinden Bir Bakış



Kültür Varlıklarının Sokaęa Bakan Cephelerini Onarmak?
Sürdürülebilir Koruma mı? Kamu Kaynaklarının Harcanması mı?

Söke Kemalpaşa Mahallesiinde Sokak Saęlıklaştırma Uygulaması

Koray GÜLER
Türkiye'de 2000'ler Sonrası Dönüş/türül/en Koruma ve Kamu Yararı Algısına
Mimarlık Lisans Eęitimi Çerçevesinden Bir Bakış



İÇİNDEKİLER	
Sunuş	9
Doğan Kuban Semineri 2000'e Başlarken <i>Zeynep Abunbay</i>	11
Yıldız Teknik Üniversitesi'nde Mimarlık Eğitiminde Korumamın Yeri <i>Cengiz Can</i>	13
Lisans Programında Koruma: ODTÜ Deneyimi <i>Nimet Özgönül</i>	20
İTÜ Mimarlık Fakültesi'nde Koruma Eğitiminin Gelişim Süreci <i>Yegân Kâhya</i>	32
Mimarlık Bölümünde Tarihi Çevre Koruma ve Restorasyon Eğitime Genel Bir Bakış <i>Güler Koca</i>	42
Mimarlık Eğitiminde "Tarihi Çevre Koruma ve Yaşatma": Doğu Akdeniz Üniversitesi için Bir Öneri <i>Şehnem Önal, İbrahim Numan</i>	50
Gazi Üniversitesi Mühendislik ve Mimarlık Fakültesi Mimarlık Lisans Programında Tarihi Çevre Koruma ve Restorasyon Eğitimi <i>İlyık Aksulu, Can Hersek, Gediz Uruk</i>	55
Yakın Doğu Üniversitesi Mimarlık Fakültesi'nde İzlenen Program Çerçevesinde Verilen Restorasyon Dersinin İçeriği ve Hedefler <i>Selen Arkan</i>	60
Mimarlık Öğreniminde Koruma Eğitiminin Yeri ve Önemi <i>E. Füsün Ahoğlu</i>	64
Mimar Sinan Üniversitesi Mimarlık Fakültesi'nde Tarihi Çevre Koruma ve Restorasyon Eğitimi Hakkında Gözlem ve Öneriler <i>Mimar Sinan Üniversitesi Mimarlık Fakültesi Restorasyon Anabilim Dalı</i>	71
Konya Sille Tarihi Çevre Koruması <i>Osman Nuri Dülgerler</i>	74
Mimarlık Lisans Eğitiminde Koruma Olgusunun Yeri <i>İlter Büyükdığın</i>	80
Türkiye ve Yurtdışındaki Mimarlık Okullarında Tarihi Çevreye İlişkin Lisans Derslerinin Karşılaştırmalı Değerlendirilmesi <i>Eli Akyuz Levi</i>	87

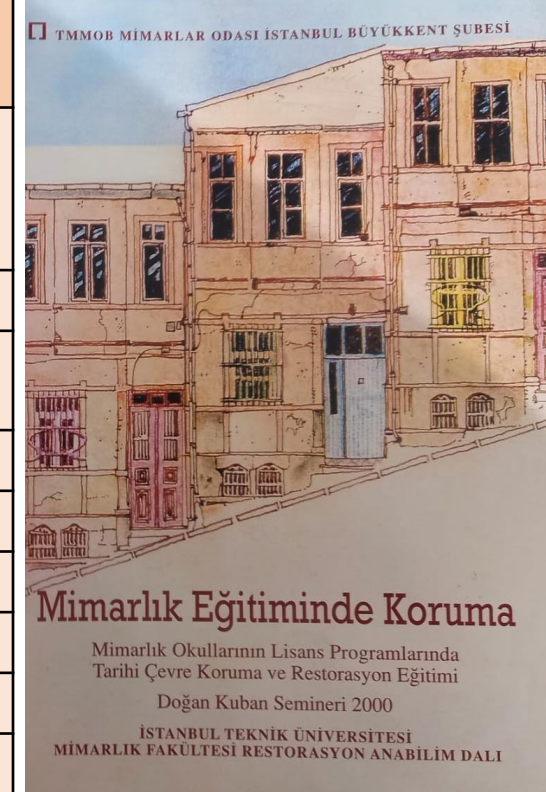
Mimarlık Eğitiminde Koruma Bilinci ve Kültürü <i>Gonca Büyükmıhçı, Hâle Kozlu</i>	94
Koruma Eğitiminde Uludağ Üniversitesi, Mühendislik-Mimarlık Fakültesi, Mimarlık Bölümü Örneği <i>E. Özlem Oral</i>	98
Değerlendirme <i>İsmet Ağaryılmaz</i>	113

İTÜ, ODTÜ, YTÜ, MSGSÜ, Gazi,
DEÜ, Uludağ, Erciyes, vd.

Koray GÜLER

Türkiye’de 2000’ler Sonrası Dönüş/türül/en Koruma ve Kamu Yararı Algısına Mimarlık Lisans Eğitimi Çerçevesinden Bir Bakış

Üniversite	2000 Yılında Tarihi Çevre Koruma ve Restorasyon Dersleri		
	Zorunlu Ders Sayısı	Zorunlu Kredilerinin Mezuniyet Kredisine Oranı	Seçmeli Ders Sayısı
İstanbul Teknik Üniversitesi	2	6/182 (~ % 3,5)	8
Orta Doğu Teknik Üniversitesi (Ankara)	1	3/234 (~ % 1,5)	7+1*
Yıldız Teknik Üniversitesi (İstanbul)	2	4/198 (~ % 2)	4
Mimar Sinan Güzel Sanatlar Üniversitesi (İstanbul)	4	10/172 (~ % 6)	4
Gazi Üniversitesi	0	(% 0)	12
Dokuz Eylül Üniversitesi (İzmir)	0+1(Staj)*	0/214 (% 0)	7
Uludağ Üniversitesi (Bursa)	2	-	7
Erciyes Üniversitesi (Kayseri)	2	-	2



Koray GÜLER

Türkiye’de 2000’ler Sonrası Dönüş/türül/en Koruma ve Kamu Yararı Algısına
Mimarlık Lisans Eğitimi Çerçevesinden Bir Bakış

İstanbul Teknik Üniversitesi (Kâhya, Y). (2+8)

Dersin Türü	Dersin Adı
Zorunlu	Tarihi Çevre Koruma ve Restorasyon
Zorunlu	Rölöve ve Restorasyon Projesi
Seçmeli	Aletli Rölöve
Seçmeli	Eski Yapıların Sıhhileştirilmesi
Seçmeli	İstanbul’da Koruma Sorunları
Seçmeli	Çağdaş Mimari Koruma Kavramları
Seçmeli	Koruma Bilimine Giriş
Seçmeli	Tarihi Çevrede Yeni Yapı
Seçmeli	Bir Dünya Mirası Olan İstanbul’un Korunması
Seçmeli	Tarihi Yapıda Mimari Belgeleme

Orta Doğu Teknik Üniversitesi (Özgönül, N) (1+8*)

Dersin Türü	Dersin Adı
Zorunlu	Mimari Belgeleme ve Analiz
Seçmeli	Koruma ve Restorasyon Kuramı I
Seçmeli	Koruma ve Restorasyon Kuramı II
Seçmeli	Tarihi Yapı Sistemleri
Seçmeli	Koruma ve Bozulmaya Giriş
Seçmeli	Orta Doğu’da Mimarlık Tarihi I*
Seçmeli	İleri Mimari Belgeleme, Analiz
Seçmeli	Türkiye’de Geleneksel Konut Mimarisinde Konut-Aile İlişkisi
Seçmeli	Arkeolojik Alanların Korunması

Yıldız Teknik Üniversitesi (Can, C). (2+4)

Dersin Türü	Dersin Adı
Zorunlu	Yapı Çözümlemesi
Zorunlu	Koruma- Restorasyon
Seçmeli	Koruma ve Turizm
Seçmeli	Batılılaşma Döneminde İstanbul
Seçmeli	Türk Evi ve Korunması
Seçmeli	İstanbul’da 19. Yüzyıl Mimarları ve Yapıları

Mimar Sinan Güzel Sanatlar Üniversitesi (4+4)

Dersin Türü	Dersin Adı
Zorunlu	Tarihi Çevre Değerlendirmesi
Zorunlu	Koruma ve Yenileme
Zorunlu	Mimari Rölöve I
Zorunlu	Mimari Rölöve II
Seçmeli	Geleneksel ve Yöreye Özgü Mimarlık ve Korunması
Seçmeli	Tarihi Kentlerde Yeni Yapılaşma
Seçmeli	Koruma ve Turizm
Seçmeli	Osmanlı Külliyelerinin Genel Özellikleri ve Günümüz Ortamında Değerlendirilmesi

Gazi Üniversitesi (Aksulu, I; Hersek, C; Urak, G). (0+12)

Dersin Türü	Dersin Adı
Seçmeli	Restitüsyon
Seçmeli	Türk Devri Yapılarında Mimari Elemanlar
Seçmeli	Osmanlı Kent Analizi
Seçmeli	Türk Devri Yapılarında Mekân
Seçmeli	Tarihi Yapı – Çevre Analiz Yöntemleri
Seçmeli	Tarihi Çevrede Değerlendirme
Seçmeli	Geleneksel Konutlarda Yapım Teknikleri
Seçmeli	Tarihsel Dokularda Koruma Teknikleri
Seçmeli	Restorasyon Kritikleri
Seçmeli	Tarihi Yapı ve Dokularda Tefriş ve Dekorasyon
Seçmeli	Kültür, Kuram ve Mimarlık

Dokuz Eylül Üniversitesi (Akyüz Levi, E). (0+7)

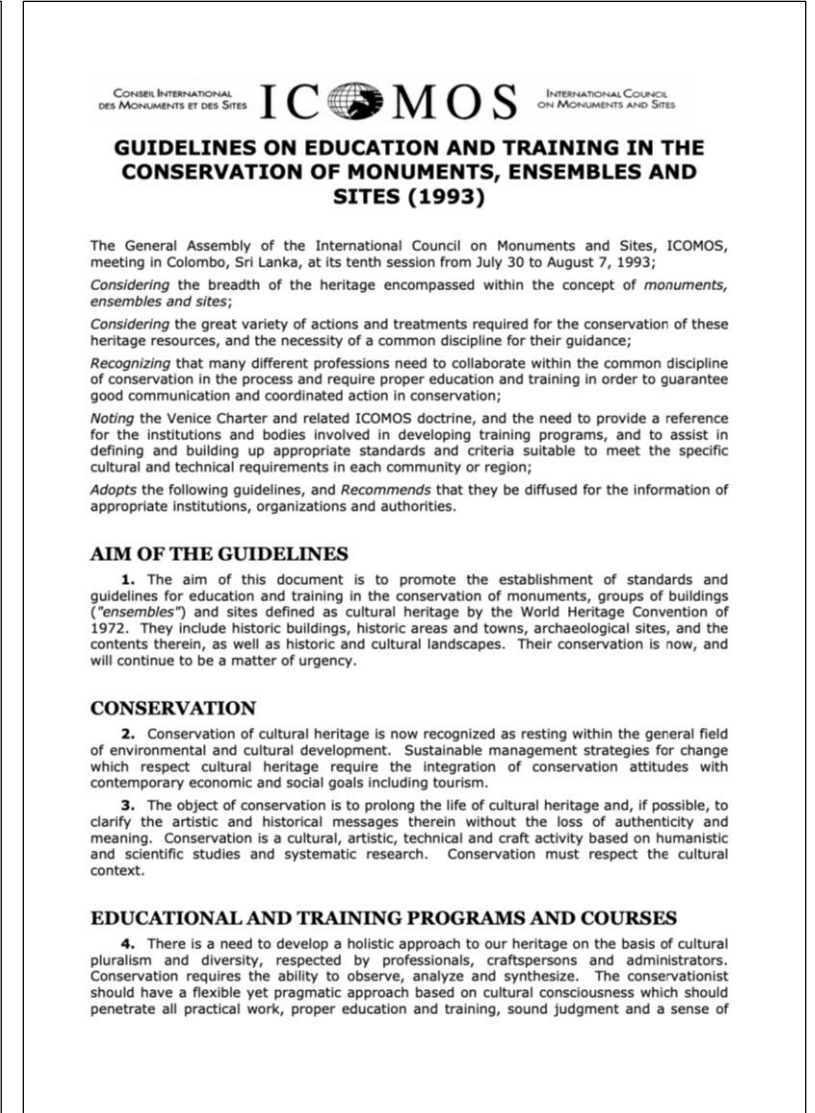
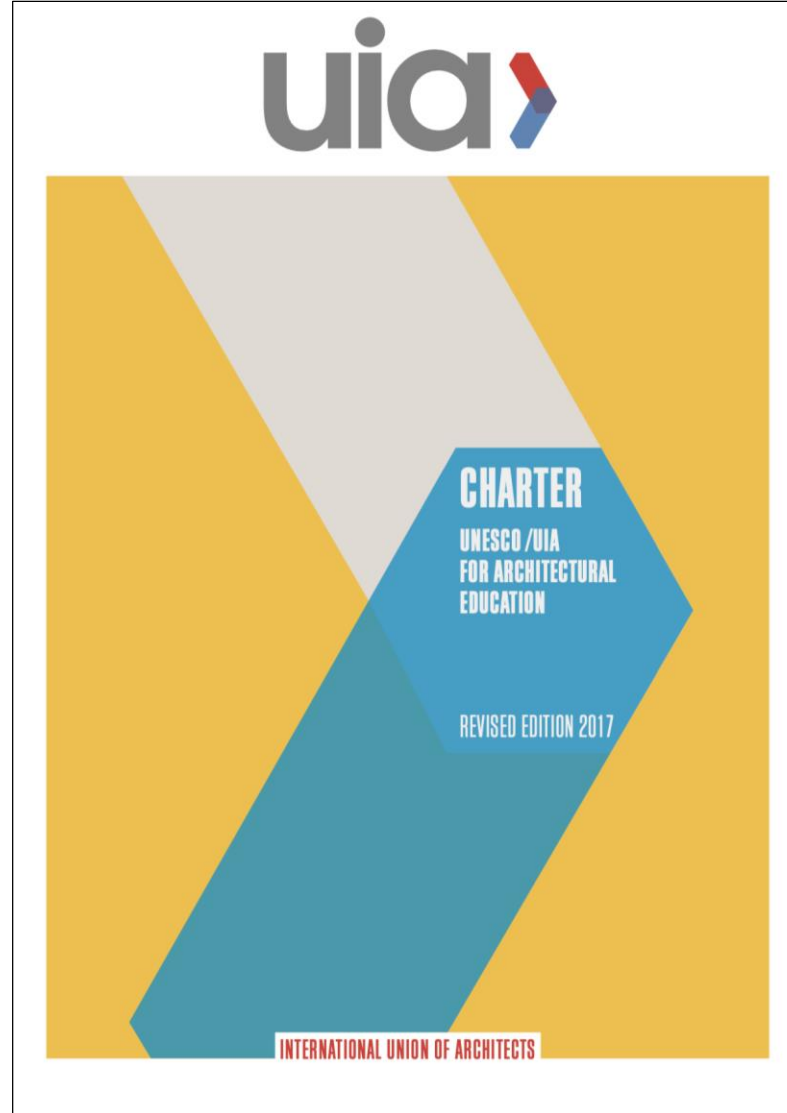
Dersin Türü	Dersin Adı
Seçmeli	Tarihi Çevre ve Restorasyon Kavramı
Seçmeli	Bölgesel Geleneksel Mimarlık
Seçmeli	İzmir Tarihi Çevre Dokusu Araştırmaları
Seçmeli	Ege’de Antik Çağ Mimarisi
Seçmeli	Koruma İlkeleri
Seçmeli	Rölöve Alma Teknikleri
Seçmeli	Türk Evinin Mekânsal Yapısı

Uludağ Üniversitesi (Oral, E. Ö). (2+7)

Dersin Türü	Dersin Adı
Zorunlu	Tarihi Yapı Çözümleme
Zorunlu	Koruma - Restorasyon
Seçmeli	Geleneksel Yapı Malzemeleri
Seçmeli	Bursa’da Tarihi Çevre
Seçmeli	Geleneksel Yapı Tipleri ve Yeniden Kullanım Olanakları
Seçmeli	Tarihi Çevrede Tasarım
Seçmeli	Tarih İçinde Bursa’daki Kentsel ve Mimari Gelişmeler
Seçmeli	Cumhuriyet Dönemi Türk Mimarlığı
Seçmeli	Tarihi Kent Mekânlarında Koruma ve Yenileme Teknikleri

Erciyes Üniversitesi (Büyükmıhçı, G; Kozlu, H). (2+2)

Dersin Türü	Dersin Adı
Zorunlu	Rölöve ve Restorasyon I
Zorunlu	Rölöve ve Restorasyon II
Seçmeli	Eski Yapılara Yeni İşlev Önerileri
Seçmeli	Tarihi Binalarda Koruma



Koray GÜLER

Türkiye'de 2000'ler Sonrası Dönüş/türül/en Koruma ve Kamu Yararı Algısına
Mimarlık Lisans Eğitimi Çerçevesinden Bir Bakış

ÖSYM Sıralaması	Üniversite	Tarihi Çevre Koruma ve Restorasyon Dersleri			Mesleki Etik Dersleri		
		Zorunlu Ders Sayısı	Zorunlu Kredilerinin Mezuniyet Kredisine Oranı	Seçmeli Ders Sayısı	Zorunlu Ders Sayısı	Zorunlu Kredilerinin Mezuniyet Kredisine Oranı	Seçmeli Ders Sayısı
DEVLET ÜNİVERSİTELERİ							
1	İstanbul Teknik Üniversitesi	2	9/240 (% 3,75)	8	YOK	0 (% 0)	1
2	Orta Doğu Teknik Üniversitesi (Ankara)	1+1(Staj)*	4/240 (~ % 1,5) 12/240 (% 5)*	8	YOK	0 (% 0)	0
3	Yıldız Teknik Üniversitesi (İstanbul)	2	6/240 (~ % 2,5)	8	YOK	0 (% 0)	0
4	Mimar Sinan Güzel Sanatlar Üniversitesi (İstanbul)	2	8/240 (~ % 3,5)	4	YOK	0 (% 0)	0
5	Gazi Üniversitesi	1	4/240 (~ % 1,5)	3	YOK	0 (% 0)	0
6	İstanbul Üniversitesi	1	10/240 (~ % 4)	1	YOK	0 (% 0)	0
7	İzmir Yüksek Teknoloji Enstitüsü	0+2(Staj)*	0/240 (% 0) 6/240 (% 2,5)*	4	YOK	0 (% 0)	1
8	Dokuz Eylül Üniversitesi (İzmir)	2	7/240 (~ % 3)	14	YOK	0 (% 0)	0
9	Eskişehir Teknik Üniversitesi	2	8/240 (~ % 3,5)	6	1	2/240 (~ % 1)	0
10	Gebze Teknik Üniversitesi (Kocaeli)	2	14/240 (~ % 6)	4	YOK	0 (% 0)	0

Koray GÜLER

Türkiye’de 2000’ler Sonrası Dönüş/türül/en Koruma ve Kamu Yararı Algısına
Mimarlık Lisans Eğitimi Çerçevesinden Bir Bakış

ÖSYM Sıralaması	Üniversite	Tarihi Çevre Koruma ve Restorasyon Dersleri			Mesleki Etik Dersleri		
		Zorunlu Ders Sayısı	Zorunlu Kredilerinin Mezuniyet Kredisine Oranı	Seçmeli Ders Sayısı	Zorunlu Ders Sayısı	Zorunlu Kredilerinin Mezuniyet Kredisine Oranı	Seçmeli Ders Sayısı
DEVLET ÜNİVERSİTELERİ							
11	Uludağ Üniversitesi (Bursa)	2	6/240 (~ % 2,5)	9	YOK	0 (% 0)	1
12	Eskişehir Osmangazi Üniversitesi	YOK	0 (%0)	3	YOK	0 (% 0)	0
13	Akdeniz Üniversitesi (Antalya)	2	5/240 (~ % 2)	9	YOK	0 (% 0)	1
14	Abdullah Gül Üniversitesi (Kayseri)	1	6/240 (~ % 2,5)	6	1	5/240 (~ % 2)	0
15	Kocaeli Üniversitesi	2	8/240 (~ % 3,5)	3	YOK	0 (% 0)	0
16	Karadeniz Teknik Üniversitesi (Trabzon)	2	6/240 (~ % 2,5)	6	YOK	0 (% 0)	1
17	Bursa Teknik Üniversitesi	2	6/240 (~ % 2,5)	1	1	2/240 (~ % 1)	0
18	Ondokuz Mayıs Üniversitesi (Samsun)	1	5/240 (~ % 2)	3	YOK	0 (% 0)	0
19	Çukurova Üniversitesi (Adana)	1	3/240 (~ % 1)	2	YOK	0 (% 0)	1
20	Konya Teknik Üniversitesi	2	8/240 (~ % 3,5)	6	YOK	0 (% 0)	0

Koray GÜLER

Türkiye’de 2000’ler Sonrası Dönüş/türül/en Koruma ve Kamu Yararı Algısına
Mimarlık Lisans Eğitimi Çerçevesinden Bir Bakış

ÖSYM Sıralaması	Üniversite	Tarihi Çevre Koruma ve Restorasyon Dersleri			Mesleki Etik Dersleri		
		Zorunlu Ders Sayısı	Zorunlu Kredilerinin Mezuniyet Kredisine Oranı	Seçmeli Ders Sayısı	Zorunlu Ders Sayısı	Zorunlu Kredilerinin Mezuniyet Kredisine Oranı	Seçmeli Ders Sayısı
VAKIF ÜNİVERSİTELERİ							
1	Bilkent Üniversitesi (Ankara)	1	3/143 (~ % 2)	1	YOK	0 (% 0)	1
2	TOBB Ekonomi ve Teknoloji Üniversitesi (Ankara)	0	0 (%0)	2	YOK	0 (% 0)	0
3	Özyeğin Üniversitesi (İstanbul)	1	6/240 (~ % 2,5)	3	YOK	0 (% 0)	0
4	Bahçeşehir Üniversitesi (İstanbul)	1	4/240 (~ % 1,5)	1	YOK	0 (% 0)	1
5	İzmir Ekonomi Üniversitesi	0	0 (%0)	2	1	4/240 (~ % 1,5)	0

Koray GÜLER

Türkiye’de 2000’ler Sonrası Dönüş/türül/en Koruma ve Kamu Yararı Algısına
Mimarlık Lisans Eğitimi Çerçevesinden Bir Bakış

DEVLET ÜNİVERSİTELERİ

1) İstanbul Teknik Üniversitesi

Dersin Türü	Dersin Kodu	Dersin Adı	Dönemi	AKTS
Zorunlu	MIM 322	Tarihi Çevre Koruma ve Restorasyon	5. Yarıyıl	4
Zorunlu	MIM 361	Rölöve ve Restorasyon Stüdyosu	6. Yarıyıl	5
Seçmeli	MIM 4033	İstanbul’da Koruma Sorunları	6. Yarıyıl	4
Seçmeli	MIM 4034	Koruma Bilimine Giriş	6. Yarıyıl	4
Seçmeli	MIM 4035	Arkeolojik Sitlerde Koruma Uygulamaları	6. Yarıyıl	4
Seçmeli	MIM 4081	Kârgir İnşaat ve Onarım	6. Yarıyıl	4
Seçmeli	MIM 4061E	Restoration of Cultural Property	6. Yarıyıl	4
Seçmeli	MIM 4063E	Infill Problems in Urban Historic Sites	6. Yarıyıl	4
Seçmeli	MIM 4064E	Modern Concepts of Architectural Conservation	6. Yarıyıl	4
Seçmeli	MIM 4065E	Architectural Survey and Research in Historic Sites	6. Yarıyıl	4
Seçmeli	ITB 219	Etik	1. Yarıyıl	4

Mezun olmak için **toplam 240 AKTS** gerekiyor.
Zorunlu “Tarihi Çevre, Koruma ve Restorasyon” teorik/uygulama dersleri toplamı:
9/240 AKTS (% 3.75)
“Mesleki Etik” dersi müfredatta bağımsız SEÇMELİ ders olarak yer alıyor!

2) Orta Doğu Teknik Üniversitesi (Ankara)

Dersin Türü	Dersin Kodu	Dersin Adı	Dönemi	AKTS
Staj	ARCH 190	Introduction to Surveying and Construction Techniques	3. Yarıyıl	8
Zorunlu	ARCH 493	Principles of Cultural Heritage Conservation	7. Yarıyıl	4
Seçmeli	ARCH 403	Advanced Architectural Surveying	7. Yarıyıl	8
Seçmeli	ARCH 409	Perspectives in the Conservation and Valorization of Cultural Heritage	7. Yarıyıl	4
Seçmeli	ARCH 434	Vernacular Architecture	7. Yarıyıl	4
Seçmeli	ARCH 490	Interpretation and Presentation of Heritage Places	7. Yarıyıl	4
Seçmeli	ARCH 498	Workshop in Conservation	7. Yarıyıl	4
Seçmeli	ARCH 407	City in Late Antiquity and Byzantium: Topography and Architecture	7. Yarıyıl	4
Seçmeli	ARCH 482	Conservation of Archaeological Sites	7. Yarıyıl	4
Seçmeli	ARCH 496	Understanding the Ottoman Timber Framed Houses and Their Conservation	7. Yarıyıl	8

Mezun olmak için **toplam 240 AKTS** gerekiyor.
Zorunlu “Tarihi Çevre, Koruma ve Restorasyon” teorik/uygulama dersleri toplamı:
4/240 AKTS (~ % 1,5) Staj’lar dahil edilirse 12/240 AKTS (% 5)
“Mesleki Etik” dersi müfredatta bağımsız bir ders olarak yer almıyor!

Koray GÜLER

Türkiye’de 2000’ler Sonrası Dönüş/türül/en Koruma ve Kamu Yararı Algısına
Mimarlık Lisans Eğitimi Çerçevesinden Bir Bakış

DEVLET ÜNİVERSİTELERİ

3) Yıldız Teknik Üniversitesi (İstanbul)

Dersin Türü	Dersin Kodu	Dersin Adı	Dönemi	AKTS
Zorunlu	MIM 3032	Yapı Çözümlemesi	6. Yarıyıl	3
Zorunlu	MIM 4051	Koruma Restorasyon	7. Yarıyıl	3
Seçmeli	MIM 3010	İstanbul Sayfiyelerinin Mekânsal Değişimi	5. Yarıyıl	4
Seçmeli	MIM 3172	Tarihi Bahçeler	5. Yarıyıl	4
Seçmeli	MIM 3322	Türk Evi ve Koruması	5. Yarıyıl	4
Seçmeli	MIM 4181	Kültürel Mirası Koruma Alanında Güncel Yaklaşımlar	7. Yarıyıl	4
Seçmeli	MIM 4101	Modern Mimarlık Mirası	7. Yarıyıl	4
Seçmeli	MIM 4302	Koruma ve Turizm	7. Yarıyıl	4
Seçmeli	MIM 4342	İstanbul’da 19. Yüzyıl Yapıları	7. Yarıyıl	4
Seçmeli	MIM 4322	Batılılaşma Dönemi İstanbul	7. Yarıyıl	4

Mezun olmak için **toplam 240 AKTS** gerekiyor.
Zorunlu “Tarihi Çevre, Koruma ve Restorasyon” teorik/uygulama dersleri toplamı:
6/240 AKTS (% 2,5)
“Mesleki Etik” dersi “Yapım Yönetimi ve Ekonomi” dersinin içinde işleniyor müfredatta bağımsız bir ders olarak yer almıyor!

4) Mimar Sinan Güzel Sanatlar Üniversitesi (İstanbul)

Dersin Türü	Dersin Kodu	Dersin Adı	Dönemi	AKTS
Zorunlu	MIM 307	Mimari Rölöve ve Koruma I	5. Yarıyıl	4
Zorunlu	MIM 308	Mimari Rölöve ve Koruma II	6. Yarıyıl	4
Seçmeli	MIM 331	Anıtsal Yapıların Korunması	5. Yarıyıl	5
Seçmeli	MIM 332	Endüstriyel ve Modern Mimarlık Mirasının Korunması	6. Yarıyıl	5
Seçmeli	MIM 3066	Mimar Sinan ve Eserleri	6. Yarıyıl	5
Seçmeli	MIM 4054	Yöresel Mimarlık Mirasının Korunması	8. Yarıyıl	5

Mezun olmak için **toplam 240 AKTS** gerekiyor.
Zorunlu “Tarihi Çevre, Koruma ve Restorasyon” teorik/uygulama dersleri toplamı:
8/240 AKTS (~ % 3,5)
“Mesleki Etik” dersi müfredatta bağımsız bir ders olarak yer almıyor!

Koray GÜLER

Türkiye’de 2000’ler Sonrası Dönüş/türül/en Koruma ve Kamu Yararı Algısına
Mimarlık Lisans Eğitimi Çerçevesinden Bir Bakış

DEVLET ÜNİVERSİTELERİ

5) Gazi Üniversitesi (Ankara)

Dersin Türü	Dersin Kodu	Dersin Adı	Dönemi	AKTS
Zorunlu	ARCH 4211	Architectural Surveying and Restoration	7. Yarıyıl	4
Seçmeli	M 4671	Tarihi Çevrede Değerlendirme	7. Yarıyıl	3
Seçmeli	M 4931	Tarihi Yapıların Çağdaş Yaşama Katılımı	7. Yarıyıl	3
Seçmeli	M 4522	Restitüsyon	8. Yarıyıl	3

Mezun olmak için **toplam 240 AKTS** gerekiyor.
Zorunlu “Tarihi Çevre, Koruma ve Restorasyon” teorik/uygulama dersleri toplamı:
4/240 AKTS (~ % 1,5)
“**Mesleki Etik**” dersi müfredatta bağımsız bir ders olarak yer almıyor!

6) İstanbul Üniversitesi

Dersin Türü	Dersin Kodu	Dersin Adı	Dönemi	AKTS
Zorunlu	MIMB 1041	Mimari Tasarım Stüdyosu VII- Tarihi Çevrede Tasarım	7. Yarıyıl	10
Seçmeli	MIMB 1049	Geleneksel Konutlarda Koruma Sorunları	7. Yarıyıl	4

Mezun olmak için **toplam 240 AKTS** gerekiyor.
Zorunlu “Tarihi Çevre, Koruma ve Restorasyon” teorik/uygulama dersleri toplamı: **10/240 AKTS (~ % 4)**
“**Mesleki Etik**” dersi müfredatta bağımsız bir ders olarak yer almıyor!

Koray GÜLER

Türkiye’de 2000’ler Sonrası Dönüş/türül/en Koruma ve Kamu Yararı Algısına
Mimarlık Lisans Eğitimi Çerçevesinden Bir Bakış

DEVLET ÜNİVERSİTELERİ

7) İzmir Yüksek Teknoloji Enstitüsü

Dersin Türü	Dersin Kodu	Dersin Adı	Dönemi	AKTS
Staj	SP 191	Yaz Stajı I (Rölöve)	3. Yarıyıl	2
Staj	AR 290	Yaz Stajı III (Şantiye / Arkeolojik Kazı)	5. Yarıyıl	4
Seçmeli	AR 404	Mimari Koruma Seçmeli Stüdyosu	7. Yarıyıl	4
Seçmeli	AR 425	Mimari Mirasa Güncel Arkeolojik Yaklaşımlar	7. Yarıyıl	4
Seçmeli	AR 429	Mimari Restorasyona Giriş	7. Yarıyıl	4
Seçmeli	AR 447	Kırsal Yapılı Çevre	7. Yarıyıl	4
Seçmeli	AR 355	Yapılı Çevrede Mesleki Etik	5. Yarıyıl	4

Mezun olmak için **toplam 240 AKTS** gerekiyor.
Zorunlu “Tarihi Çevre, Koruma ve Restorasyon” teorik/uygulama dersleri toplamı:
0/240 AKTS (~ % 0), staj”lar dahil edilirse 6/240 AKTS (% 2,5)
“Mesleki Etik” dersi müfredatta bağımsız SEÇMELİ ders olarak yer alıyor!

8) Dokuz Eylül Üniversitesi (İzmir)

Dersin Türü	Dersin Kodu	Dersin Adı	Dönemi	AKTS
Zorunlu	MIM 2704	Koruma Projesi I	4. Yarıyıl	4
Zorunlu	MIM 3703	Koruma Projesi II	5. Yarıyıl	3
Seçmeli	MIM 3525	Türk Evinin Mekânsal Yapısı	5. Yarıyıl	3
Seçmeli	MIM 3721	Tarihi Dokuda Yeni Yapı Tasarımı	5. Yarıyıl	3
Seçmeli	MIM 3727	Geleneksel Anadolu Konut Kültürü	5. Yarıyıl	3
Seçmeli	MIM 3731	Halk Mimarisi ve Somut Olmayan Kültürel Miras	5. Yarıyıl	3
Seçmeli	MIM 3733	Arkeolojik Miras ve Koruma	5. Yarıyıl	3
Seçmeli	MIM 3724	Tarihi Çevre ve Restorasyon Kavramı	6. Yarıyıl	3
Seçmeli	MIM 3734	Dünya Miras Alanları ve Koruma	6. Yarıyıl	3
Seçmeli	MIM 3736	Endüstri Mirası ve Korunması	6. Yarıyıl	3
Seçmeli	MIM 4721	Eski Yapılar, Yeni İşlevler	7. Yarıyıl	3
Seçmeli	MIM 4723	Koruma İlkeleri	7. Yarıyıl	3
Seçmeli	MIM 4725	İzmir Tarihsel Çevre Dokusu Araştırmaları	7. Yarıyıl	3
Seçmeli	MIM 4729	Modern Mimarlık Mirası	7. Yarıyıl	3
Seçmeli	MIM 4724	Bölgesel- Geleneksel Mimarlık	8. Yarıyıl	3
Seçmeli	MIM 4730	Kültürel Miras Yönetimi	8. Yarıyıl	3

Mezun olmak için **toplam 240 AKTS** gerekiyor.
Zorunlu “Tarihi Çevre, Koruma ve Restorasyon” teorik/uygulama dersleri toplamı:
7/240 AKTS (~ % 3)
“Mesleki Etik” dersi müfredatta bağımsız bir ders olarak yer almıyor!

Koray GÜLER

Türkiye’de 2000’ler Sonrası Dönüş/türül/en Koruma ve Kamu Yararı Algısına
Mimarlık Lisans Eğitimi Çerçevesinden Bir Bakış

DEVLET ÜNİVERSİTELERİ

9) Eskişehir Teknik Üniversitesi

Dersin Türü	Dersin Kodu	Dersin Adı	Dönemi	AKTS
Zorunlu	EMIM 303	Mimari Koruma I	5. Yarıyıl	3
Zorunlu	EMIM 304	Mimari Koruma II	6. Yarıyıl	5
Seçmeli	EMIM 325	Ahşap Yapılar	5. Yarıyıl	4
Seçmeli	EMIM 329	Geleneksel Türk Konutu	5. Yarıyıl	4
Seçmeli	EMIM 341	Tarihi Çevrede Bina Tasarımı	5. Yarıyıl	4
Seçmeli	SPL 411	Kentsel Koruma ve Yenileme	7. Yarıyıl	4
Seçmeli	MIM 431	Restorasyon Uygulamaları	7. Yarıyıl	4
Seçmeli	EMIM 438	Arkeolojik Kazı ve Araştırmalarda Mimarlık Disiplini	7. Yarıyıl	4
Zorunlu	EMIM 405	Meslek Etiği	7. Yarıyıl	2

Mezun olmak için **toplam 240 AKTS** gerekiyor.
Zorunlu “Tarihi Çevre, Koruma ve Restorasyon” teorik/uygulama dersleri toplamı:
8/240 AKTS (~ % 3,5)
“**Mesleki Etik**” dersi müfredatta bağımsız bir ZORUNLU ders olarak yer alıyor!

10) Gebze Teknik Üniversitesi (Kocaeli)

Dersin Türü	Dersin Kodu	Dersin Adı	Dönemi	AKTS
Zorunlu	MIM 471	Tarihi Yapı Çözümleme	7. Yarıyıl	6
Zorunlu	MIM 472	Koruma Stüdyosu	8. Yarıyıl	8
Seçmeli	MIM 276	Tarihi Mekânlar	3. Yarıyıl	5
Seçmeli	MIM 366	Ölçme Teknikleri	5. Yarıyıl	5
Seçmeli	MIM 466	Mimari Fotogrametri	7. Yarıyıl	5
Seçmeli	MIM 476	İstanbul’un Mimari Mirası	7. Yarıyıl	5

Mezun olmak için **toplam 240 AKTS** gerekiyor.
Zorunlu “Tarihi Çevre, Koruma ve Restorasyon” teorik/uygulama dersleri toplamı:
14/240 AKTS (~ % 6)
“**Mesleki Etik**” dersi müfredatta bağımsız bir ders olarak yer almıyor!

Koray GÜLER

Türkiye’de 2000’ler Sonrası Dönüş/türül/en Koruma ve Kamu Yararı Algısına
Mimarlık Lisans Eğitimi Çerçevesinden Bir Bakış

DEVLET ÜNİVERSİTELERİ

11) Uludağ Üniversitesi (Bursa)

Dersin Türü	Dersin Kodu	Dersin Adı	Dönemi	AKTS
Zorunlu	MIM 3047	Tarihi Yapı Çözümleme	5. Yarıyıl	3
Zorunlu	MIM 3012	Koruma ve Restorasyon	6. Yarıyıl	3
Seçmeli	MIM 2038	Tarihi Çevre Korumaya Giriş	4. Yarıyıl	3
Seçmeli	MIM 3013	Tarihi Yapıların Sıhhileştirilmesi	5. Yarıyıl	3
Seçmeli	MIM 3016	Koruma ve Turizm	6. Yarıyıl	3
Seçmeli	MIM 4025	Osmanlı Yapılarında Yapım Teknikleri	7. Yarıyıl	3
Seçmeli	MIM 4057	İtalyan Kentleri ve Mimari Mirası	7. Yarıyıl	3
Seçmeli	MIM 4055	Anadolu’da Kırsal Mimarlık ve Koruma	7. Yarıyıl	3
Seçmeli	MIM 4018	Batılılaşma ve Erken Cumhuriyet Dönemi	8. Yarıyıl	3
Seçmeli	MIM 4040	Tarihi Kentsel Peyzaj ve Çağdaş Tasarım	8. Yarıyıl	3
Seçmeli	MIM 4028	Kentsel Koruma ve Yenileme	8. Yarıyıl	3
Seçmeli	FLS 3127	Etiğe Giriş	3. Yarıyıl	3

Mezun olmak için **toplam 240 AKTS** gerekiyor.
Zorunlu “Tarihi Çevre, Koruma ve Restorasyon” teorik/uygulama dersleri toplamı:
6/240 AKTS (~ % 2,5)
“Mesleki Etik” dersi müfredatta bağımsız bir SEÇMELİ ders olarak yer alıyor!

12) Eskişehir Osmangazi Üniversitesi

Dersin Türü	Dersin Kodu	Dersin Adı	Dönemi	AKTS
Seçmeli	152017441	Koruma Yaklaşımları	7. Yarıyıl	3
Seçmeli	152018441	Design in Historic Urban Landscape	8. Yarıyıl	3
Seçmeli	152016355	Batılılaşma Döneminde İstanbul	6. Yarıyıl	3

Mezun olmak için **toplam 240 AKTS** gerekiyor.
Zorunlu “Tarihi Çevre, Koruma ve Restorasyon” teorik/uygulama dersleri toplamı:
0/240 AKTS (% 0)
“Mesleki Etik” dersi müfredatta bağımsız bir ders olarak yer almıyor!

Koray GÜLER

Türkiye’de 2000’ler Sonrası Dönüş/türül/en Koruma ve Kamu Yararı Algısına
Mimarlık Lisans Eğitimi Çerçevesinden Bir Bakış

DEVLET ÜNİVERSİTELERİ

13) Akdeniz Üniversitesi (Antalya)

Dersin Türü	Dersin Kodu	Dersin Adı	Dönemi	AKTS
Zorunlu	MIM 262	Rölöve Uygulama Teknikleri	4. Yarıyıl	2
Zorunlu	MIM 361	Koruma ve Restorasyon	5. Yarıyıl	3
Seçmeli	MIM 011	Geleneksel Yerleşimlerde Doku Değişimi ve Dönüşümü	4. Yarıyıl	2
Seçmeli	MIM 005	Tarihi Çevrede Tasarım	6. Yarıyıl	3
Seçmeli	MIM 041	Geleneksel Ölçme Yöntemleri	7. Yarıyıl	3
Seçmeli	MIM 042	Sivil Mimarlıkta Restorasyon	7. Yarıyıl	3
Seçmeli	MIM 083	Tarihi Yapı Detayları	7. Yarıyıl	3
Seçmeli	MIM 043	Anıtsal Mimarlıkta Restorasyon	7. Yarıyıl	3
Seçmeli	SNT 335	Kırsal Mimarlık Araştırmaları	7. Yarıyıl	3
Seçmeli	MIM 037	Doğal ve Yapılı Çevrelerde Koruma Mevzuatı	7. Yarıyıl	3
Seçmeli	MIM 044	Arkeolojik Yapılarda Restorasyon	7. Yarıyıl	3
Seçmeli	MIM 080	Yapım Sektöründe Etik	7. Yarıyıl	3

Mezun olmak için **toplam 240 AKTS** gerekiyor.
Zorunlu “Tarihi Çevre, Koruma ve Restorasyon” teorik/uygulama dersleri toplamı:
5/240 AKTS (~ % 2)
“Mesleki Etik” dersi müfredatta bağımsız bir SEÇMELİ ders olarak yer alıyor!

14) Abdullah Gül Üniversitesi (Kayseri)

Dersin Türü	Dersin Kodu	Dersin Adı	Dönemi	AKTS
Zorunlu	ARCH 332	Conservation Theory and Practice	5. Yarıyıl	6
Seçmeli	ARCD 204	Vernacular Architecture	3. Yarıyıl	5
Seçmeli	ARCD 302	Traditional Housing Culture in Anatolia	5. Yarıyıl	5
Seçmeli	ARCD 305	Contemporary Issues in Cultural Heritage Studies	5. Yarıyıl	5
Seçmeli	ARCD 305	Anatolian Archaeology and Architecture	5. Yarıyıl	5
Seçmeli	ARCA 301	Architectural Survey and Documentation	5. Yarıyıl	6
Seçmeli	ARCA 351	Practice in Architectural Conservation	5. Yarıyıl	6
Zorunlu	ARCH 422	Professional Practice and Ethics	8. Yarıyıl	5

Mezun olmak için **toplam 240 AKTS** gerekiyor.
Zorunlu “Tarihi Çevre, Koruma ve Restorasyon” teorik/uygulama dersleri toplamı:
6/240 AKTS (% 2,5)
“Mesleki Etik” dersi müfredatta bağımsız bir ZORUNLU ders olarak yer alıyor!

Koray GÜLER

Türkiye’de 2000’ler Sonrası Dönüş/türül/en Koruma ve Kamu Yararı Algısına
Mimarlık Lisans Eğitimi Çerçevesinden Bir Bakış

DEVLET ÜNİVERSİTELERİ

15) Kocaeli Üniversitesi

Dersin Türü	Dersin Kodu	Dersin Adı	Dönemi	AKTS
Zorunlu	MIM 342	Mimari Rölöve	6. Yarıyıl	4
Zorunlu	MIM 441	Tarihi Çevre Koruma ve Restorasyon	7. Yarıyıl	4
Seçmeli	MIM 264	Mimaride Geleneksel Ölçme Yöntemleri	4. Yarıyıl	2
Seçmeli	MIM 469	Ahşap Yapılar	7. Yarıyıl	5
Seçmeli	MIM 468	Tarihi Yapılarda Taşıyıcı Sistemler	8. Yarıyıl	6

Mezun olmak için **toplam 240 AKTS** gerekiyor.
Zorunlu “Tarihi Çevre, Koruma ve Restorasyon” teorik/uygulama dersleri toplamı: **8/240 AKTS (~ % 3,5)**
“Mesleki Etik” dersi müfredatta bağımsız bir ders olarak yer almıyor!

16) Karadeniz Teknik Üniversitesi (Trabzon)

Dersin Türü	Dersin Kodu	Dersin Adı	Dönemi	AKTS
Zorunlu	MIM 3033	Tarihi Çevre Koruma ve Restorasyon	5. Yarıyıl	2
Zorunlu	MIM 3012	Rölöve ve Restorasyon Projesi	6. Yarıyıl	4
Seçmeli	MIM 3031	Geleneksel Konutlarda Biçimlendirme Kriterleri	5. Yarıyıl	4
Seçmeli	MIM 3022	Çağdaş Restorasyon Uygulamaları	6. Yarıyıl	4
Seçmeli	MIM 3034	Kentsel Kültürel Miras ve Koruma Planlaması	6. Yarıyıl	5
Seçmeli	MIM 4023	Restorasyon	7. Yarıyıl	6
Seçmeli	MIM 4008	Mimar Sinan	8. Yarıyıl	5
Seçmeli	MIM 4032	Vernaküler Mimari	8. Yarıyıl	5
Seçmeli	USEC 0003	Meslek Etiği	5. Yarıyıl	4

Mezun olmak için **toplam 240 AKTS** gerekiyor.
Zorunlu “Tarihi Çevre, Koruma ve Restorasyon” teorik/uygulama dersleri toplamı: **6/240 AKTS (% 2,5)**
“Mesleki Etik” dersi müfredatta bağımsız bir SEÇMELİ ders olarak yer alıyor!

Koray GÜLER

Türkiye’de 2000’ler Sonrası Dönüş/türül/en Koruma ve Kamu Yararı Algısına
Mimarlık Lisans Eğitimi Çerçevesinden Bir Bakış

DEVLET ÜNİVERSİTELERİ

17) Bursa Teknik Üniversitesi

Dersin Türü	Dersin Kodu	Dersin Adı	Dönemi	AKTS
Zorunlu	MIM 0307	Tarihi Yapı Çözümleme	5. Yarıyıl	3
Zorunlu	MIM 0306	Koruma ve Restorasyon	6. Yarıyıl	3
Seçmeli	MIM S110	Osmanlı Dönemi Mimarisi ve Estetik	4. Yarıyıl	3
Zorunlu	MIM 0314	Mesleki Etik, Yasal ve Sosyal Sorumluluk	6. Yarıyıl	2

Mezun olmak için **toplam 240 AKTS** gerekiyor.
Zorunlu “Tarihi Çevre, Koruma ve Restorasyon” teorik/uygulama dersleri toplamı:
6/240 AKTS (% 2,5)
“**Mesleki Etik**” dersi müfredatta bağımsız bir ZORUNLU ders olarak yer alıyor!

18) Ondokuz Mayıs Üniversitesi (Samsun)

Dersin Türü	Dersin Kodu	Dersin Adı	Dönemi	AKTS
Zorunlu	MIM405	Koruma ve Restorasyon	7. Yarıyıl	5
Seçmeli	MIM310	Tarihi ve Geleneksel Çevrede Tasarım	6. Yarıyıl	5
Seçmeli	MIM312	Mimari Korumanın Yasal Boyutu	6. Yarıyıl	5
Seçmeli	MIM430	Koruma ve Yeniden Kullanım	8. Yarıyıl	5

Mezun olmak için **toplam 240 AKTS** gerekiyor.
Zorunlu “Tarihi Çevre, Koruma ve Restorasyon” teorik/uygulama dersleri toplamı: **5/240 AKTS (~ % 2)**
“**Mesleki Etik**” dersi müfredatta bağımsız bir ders olarak yer almıyor!

Koray GÜLER

Türkiye’de 2000’ler Sonrası Dönüş/türül/en Koruma ve Kamu Yararı Algısına
Mimarlık Lisans Eğitimi Çerçevesinden Bir Bakış

DEVLET ÜNİVERSİTELERİ

19) Çukurova Üniversitesi (Adana)

Zorunlu/ Seçmeli	Dersin Kodu	Dersin Adı	Dönemi	AKTS
Zorunlu	MIM 314	Rölöve ve Restorasyon	6. Yarıyıl	3
Seçmeli	MIM 331	Geleneksel Yapım Teknikleri ve Malzemeler	5. Yarıyıl	3
Seçmeli	MIM 363	Türk Evi	5. Yarıyıl	3
Seçmeli	MIM 344	Meslek Etiği	6. Yarıyıl	3

Mezun olmak için **toplam 240 AKTS** gerekiyor.
Zorunlu “Tarihi Çevre, Koruma ve Restorasyon” teorik/uygulama dersleri toplamı:
3/240 AKTS (~ % 1)
“Mesleki Etik” dersi müfredatta bağımsız bir SEÇMELİ ders olarak yer alıyor!

20) Konya Teknik Üniversitesi

Dersin Türü	Dersin Kodu	Dersin Adı	Dönemi	AKTS
Zorunlu	3501653	Tarihi Çevre Koruma ve Restorasyon Prensipleri	6. Yarıyıl	3
Zorunlu	3501752	Tarihi Çevre Düzenleme ve Restorasyon Projesi	7. Yarıyıl	5
Seçmeli	3501662	Rölöve Uygulama Teknikleri	6. Yarıyıl	4
Seçmeli	3501667	Tarihi Çevrede Yeni Yapılaşma Koşulları	6. Yarıyıl	4
Seçmeli	3501564	Kültürel Miras Belgeleme Teknikleri	5. Yarıyıl	4
Seçmeli	3501771	Modern Koruma Kuramları	7. Yarıyıl	4
Seçmeli	3501864	Koruma Düşüncesinin Gelişimi ve Yasal Boyutu	8. Yarıyıl	4
Seçmeli	3501870	Tarihi Yapılarda Onarım Teknikleri	8. Yarıyıl	4

Mezun olmak için **toplam 240 AKTS** gerekiyor.
Zorunlu “Tarihi Çevre, Koruma ve Restorasyon” teorik/uygulama dersleri toplamı:
8/240 AKTS (~ % 3,5)
“Mesleki Etik” dersi müfredatta bağımsız bir ders olarak yer almıyor!

Koray GÜLER

Türkiye’de 2000’ler Sonrası Dönüş/türül/en Koruma ve Kamu Yararı Algısına
Mimarlık Lisans Eğitimi Çerçevesinden Bir Bakış

VAKIF ÜNİVERSİTELERİ

1) Bilkent Üniversitesi (Ankara)

Dersin Türü	Dersin Kodu	Dersin Adı	Dönemi	Yerel Kredi
Zorunlu	ARCH 411	Tarihi Çevrelerin Korunması	7. Yarıyıl	3 kredi
Seçmeli	ARCH 412	Tarihi Çevreye İlişkin Çalışmalar	8. Yarıyıl	3 kredi
Seçmeli	LAUD 483	Çevre, Felsefe ve Etik	8. Yarıyıl	3 kredi

Mezun olmak için **toplam 143 yerel kredi** gerekiyor.
Zorunlu “Tarihi Çevre, Koruma ve Restorasyon” teorik/uygulama dersleri toplamı:
3/143 AKTS (~ % 2)
“Mesleki Etik” dersi müfredatta bağımsız SEÇMELİ bir ders olarak yer alıyor!

2) TOBB Ekonomi ve Teknoloji Üniversitesi

Dersin Türü	Dersin Kodu	Dersin Adı	Dönemi	AKTS Kredisi
Seçmeli	MİM415	Rölöve ve Restorasyon Teknikleri	5. Yarıyıl	3 kredi
Seçmeli	MİM416	Koruma Kuramları ve Tarihi Kentler	5. Yarıyıl	3 kredi

Mezun olmak için **toplam 162 yerel kredi** gerekiyor.
Zorunlu “Tarihi Çevre, Koruma ve Restorasyon” teorik/uygulama dersleri toplamı:
0/162 AKTS (~ % 0)
“Mesleki Etik” dersi müfredatta bağımsız bir ders olarak yer almıyor!

3) Özyeğin Üniversitesi (İstanbul)

Dersin Türü	Dersin Kodu	Dersin Adı	Dönemi	AKTS Kredisi
Zorunlu	MİM304	Mimari Koruma ve Rölöve	6. Yarıyıl	6
Seçmeli	ARCH402	Endüstri Mirası	5. Yarıyıl	3
Seçmeli	MİM317	Geleneksel Mimari	5. Yarıyıl	3
Seçmeli	MİM318	Mevcut Doku İçinde Yeni Yapı	5. Yarıyıl	3

Mezun olmak için **toplam 240 AKTS** gerekiyor.
Zorunlu “Tarihi Çevre, Koruma ve Restorasyon” teorik/uygulama dersleri toplamı:
6/240 AKTS (% 2,5)
“Mesleki Etik” dersi “Meslek Hukuku” dersinin içinde işleniyor müfredatta bağımsız bir ders olarak yer almıyor!

Koray GÜLER

Türkiye’de 2000’ler Sonrası Dönüş/türül/en Koruma ve Kamu Yararı Algısına
Mimarlık Lisans Eğitimi Çerçevesinden Bir Bakış

VAKIF ÜNİVERSİTELERİ

4) Bahçeşehir Üniversitesi (İstanbul)

Dersin Türü	Dersin Kodu	Dersin Adı	Dönemi	AKTS
Zorunlu	ARC3028	Koruma Prensipleri	5. Yarıyıl	4
Seçmeli	ARC3926	Koruma ve Restorasyon	3. Yarıyıl	4
Seçmeli	INT4956	Mesleki Uygulama ve Etik	3. Yarıyıl	4

Mezun olmak için **toplam 240 AKTS** gerekiyor.
Zorunlu “Tarihi Çevre, Koruma ve Restorasyon” teorik/uygulama dersleri toplamı: **4/240 AKTS (~ % 1,5)**
“**Mesleki Etik**” dersi müfredatta bağımsız SEÇMELİ bir ders olarak yer alıyor!

5) İzmir Ekonomi Üniversitesi

Dersin Türü	Dersin Kodu	Dersin Adı	Dönemi	AKTS Kredisi
Seçmeli	ARCH 470	Mimaride Restorasyon ve Konservasyon	8. Yarıyıl	4
Seçmeli	ARCH 460	Kentsel Koruma Politikaları	8. Yarıyıl	4
Zorunlu	ARCH 495	Mimari Pratiğinde Etik ve Sosyal Sorumluluk	7. Yarıyıl	4

Mezun olmak için **toplam 240 AKTS** gerekiyor.
Zorunlu “Tarihi Çevre, Koruma ve Restorasyon” teorik/uygulama dersleri toplamı: **0/240 AKTS (% 0)**
“**Mesleki Etik**” dersi müfredatta bağımsız ZORUNLU bir ders olarak yer alıyor!

Koray GÜLER

Türkiye’de 2000’ler Sonrası Dönüş/türül/en Koruma ve Kamu Yararı Algısına
Mimarlık Lisans Eğitimi Çerçevesinden Bir Bakış



... Geçmişten günümüze ülkemizde eğitim ve araştırma alanına dair temel sorunlar özetlendiğinde; “üniversite ve bilimsel özgürlük”, “kurumsal özerklik”, “eğitim, araştırma ve toplumsal ilişkiler”, “**eğitim ve kamu yararı**”, “kalite sorunları”, “kurumsal kimlikler ve çok sesliliğin yaşatılması”, “**meslek etiği**”, “uluslararası ölçütlere uygunluk” vb. gibi başlıklar öne çıkmaktadır.

... Mimarlıkta «**kamu yararı**» anlayışı eğitimin temeli olarak görülmektedir.

... Mimarlık eğitimi teknik ve bilimsel bilginin ötesinde; çevresel duyarlıklar, sürdürülebilir ortak geleceğimiz, toplumsal bellek, kültürel mirasın korunması, meslek etiği gibi ilkelerimizi kapsayan bir içeriğe sahiptir.

Mimarlık eğitimi... «Tasarım Yöntemleri», «Mimarlık Tarihi», «Yapı ve Strüktür Bilgisi», «Sürdürülebilir Yapılı Çevre», «Kültürel Miras» vb. gibi farklı uzmanlık alanları çerçevesinde şekillenir.

Koray GÜLER

Türkiye’de 2000’ler Sonrası Dönüş/türül/en Koruma ve Kamu Yararı Algısına
Mimarlık Lisans Eğitimi Çerçevesinden Bir Bakış



... Hem geleneksel hem yenilikçi/deneysel eğitim modellerinde bugün mimarlık eğitiminin ana omurgasını «mimari tasarım atölyeleri» oluşturmaktadır. Tasarım atölyeleri bu çerçevede disiplinler arası çalışmaların sergileneceği platformlar olarak değerlendirilmelidir. Örneğin, “Yapı Denetimi”, “Strüktür”, “Statik” gibi başlıklarda, “Mühendislik” temel alanından, “Koruma” çerçevesindeki konularda “Restorasyon” uzmanlarının, “Kentsel Tasarım” alanında “Şehir ve Bölge Planlama” ve “Peyzaj Mimarlığı” uzmanların katılımı ve birliktelikleri önem taşımaktadır. Böyle bir yaklaşımın, uzun erimde eğitim kalitesini destekleyeceği, yararlı sonuçlara, çok yönlü değerlendirmelere fırsat yaratacağı açıktır.

Meslek eğitiminin ve alanının zenginleşmesi açısından, ‘mimarlık eğitim politikası’ açısından müfredatta mesleğin çok yönlü içeriğine vurgu yapılması yaklaşımının benimsenmesi önemlidir. Bunun da ötesinde, eğitimin çağın gereksinimlerini karşılayacak, ülke koşullarını değerlendirebilen, entelektüel, kültürel alt yapıya sahip meslek insanları yetiştirecek derinliğe ve çok yönlülüğüne sahip olması ilkesel olarak kabul edilmelidir.

Koray GÜLER

Türkiye’de 2000’ler Sonrası Dönüş/türül/en Koruma ve Kamu Yararı Algısına
Mimarlık Lisans Eğitimi Çerçevesinden Bir Bakış